

# Landschapsnetwerken voor bestuivers

Bijeenkomst Unie van Waterschappen 29 juni 2018, Tiel

Sabine van Rooij

Wageningen Environmental Research



# Waarom een landschapsnetwerk voor bestuivers?

Een diversiteit van bestuivers heeft een

geschikt landschap

nodig,

niet een geschikte plek.

# Dus samenwerken nodig op landschapsnivo



# Waarom samenwerken in netwerken?

---

Info in deze presentatie gebaseerd op:

Groene cirkels bijenlandschap

- WOT document
- Rapporten bijenlandschap Groene Cirkels

Kennisimpuls bestuurders Ministerie van LNV, 2017-2021

- Rapport "Succesfactoren en knelpunten voor samenwerking voor bestuurders (concept)
- Analyse van proces van 4 regionale landschapsnetwerken voor bestuurders (intern)

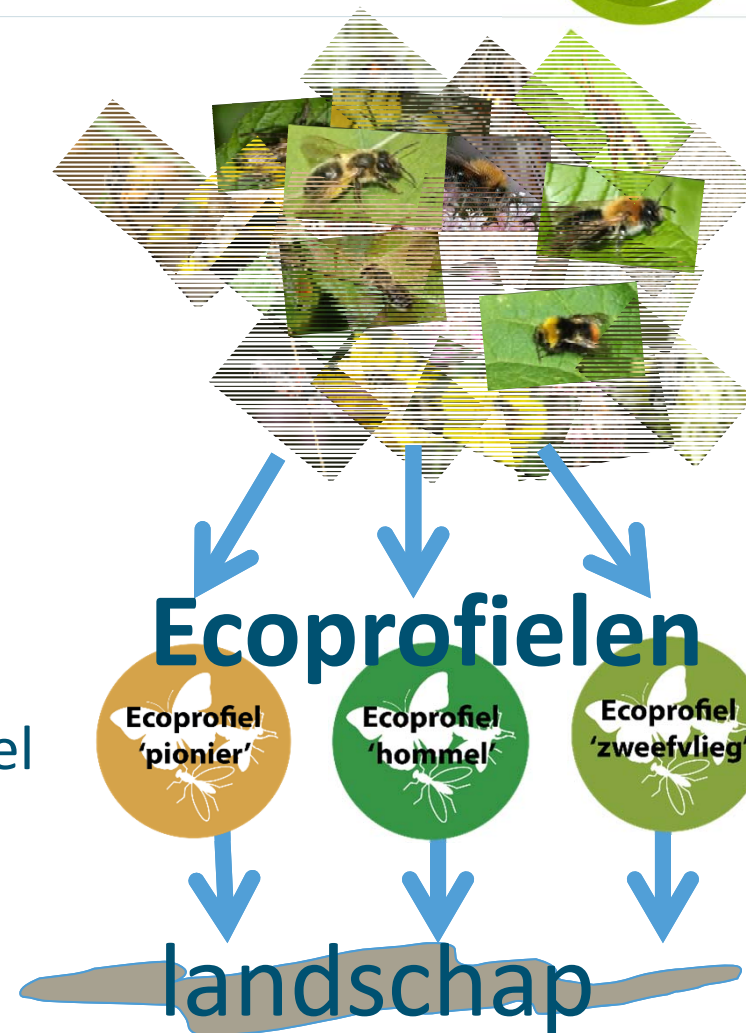
# Bouwstenen bijenlandschap



Veelheid aan soorten  
bijen-zweefvliegen-vlinders...

... versimpeld tot enkele  
“ecoprofielen”

Ingeschat: wat heeft elk ecoprofiel  
nodig om voor te komen in het  
landschap?



# Bouwstenen GC bijenlandschap



Het ecologisch netwerk voor bestuivers

bouwen we op uit:



Bed & Breakfast gebieden



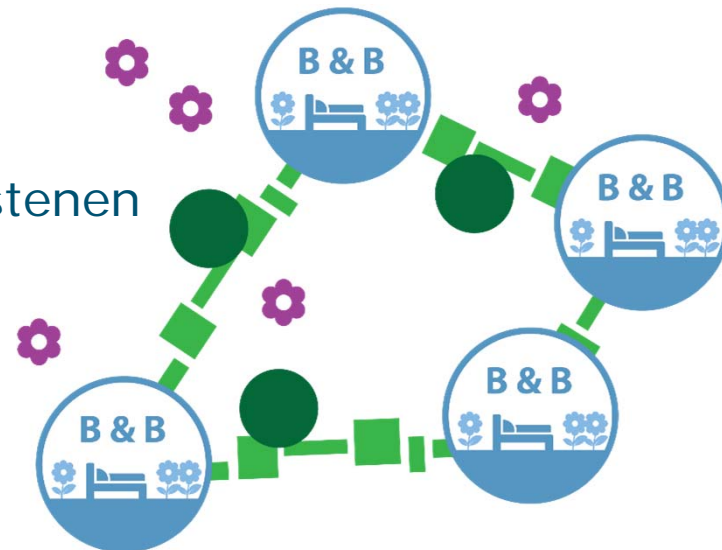
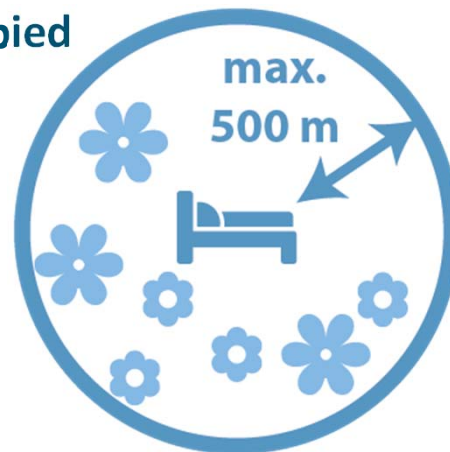
Verbindend landschap met stapstenen



Bij-tankstations

## Bed & Breakfast gebied

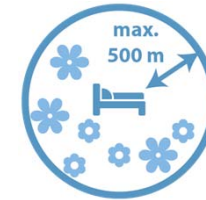
Nestelplekken met voldoende voedselplekken binnen 500 meter (>10% van 1 km<sup>2</sup>)



# Bouwstenen bijenlandschap: B&B



minimaal nodig voor een **B&B**



**10 ha voedselgebied:**  
1,5 - 5 ha bomen of struiken en de rest bloemrijk grasland met open plekken

**10 geschikte nestelplekken**  
op grasland met kale plekken

**Minder dan 500m**  
afstand tussen  
bed en breakfast



**10 ha voedselgebied:**  
bloemrijk grasland, waarvan minimaal 2 ha droog en minimaal 2 ha nat grasland

**10 geschikte nestelplekken**  
met variatie in de  
vochtigheid van de bodem

**Minder dan 500m**  
afstand tussen  
bed en breakfast



**10 ha voedselgebied:**  
droog, bloemrijk grasland

**10 geschikte nestelplekken**  
op droog grasland met  
kale plekken

**Minder dan 500m**  
afstand tussen  
bed en breakfast

# Bouwstenen bijenlandschap:

## Verbindend Landschap



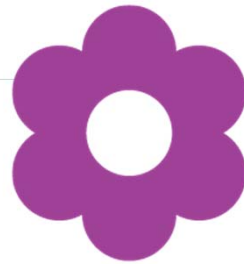
Stapsteen om de kilometer of vaker:  
0.5 ha (of meer) Bij- en vlindervriendelijk beheerd grasland





# Bouwstenen bijenlandschap:

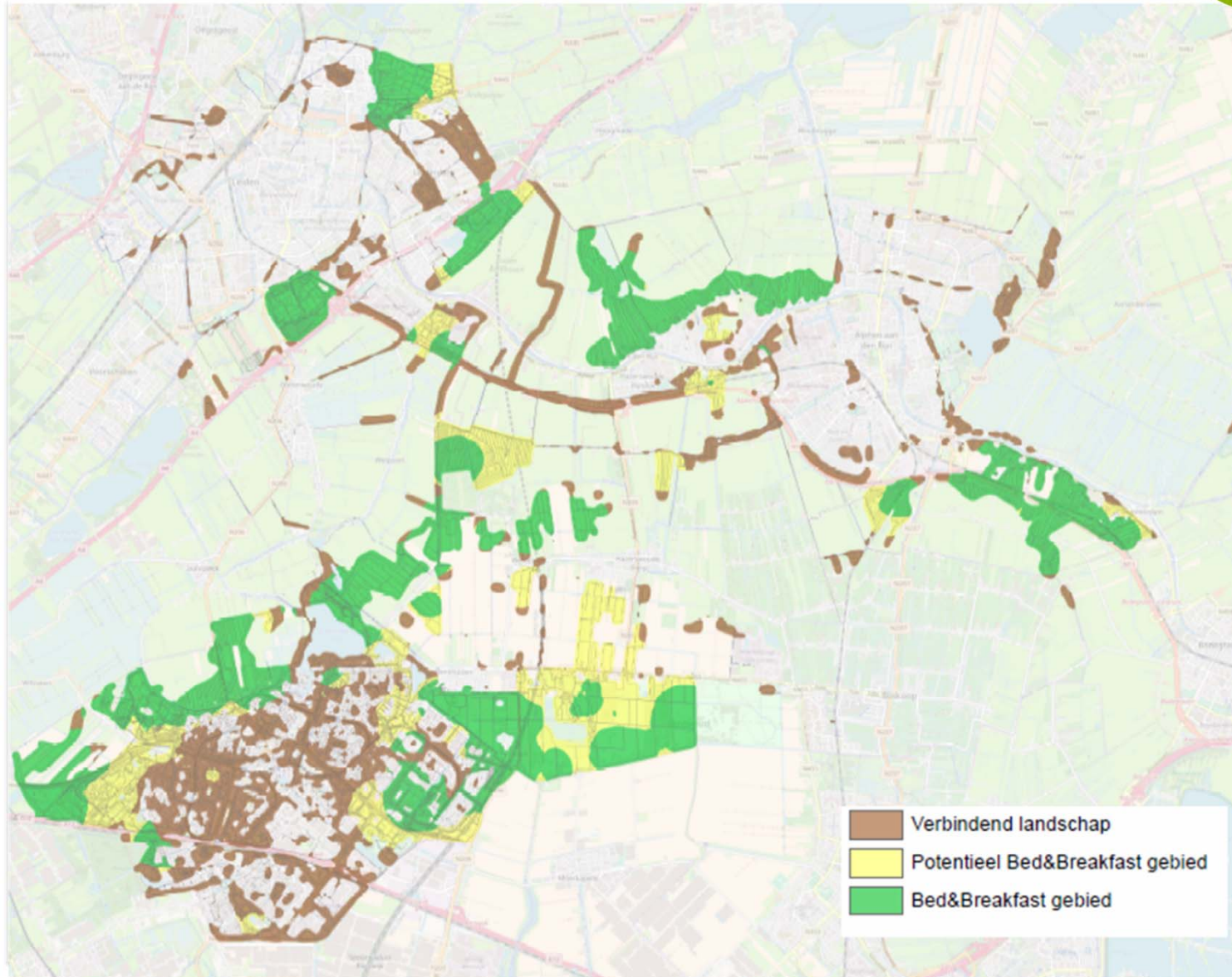
## Bij-tankstation



Meer natuur  
in je eigen tuin

Voedsel bijtanken op doorreis door  
een gebied zonder bloemen

# Structuur bijenlandschap



# Samenwerken in netwerken

---

## Samenwerken in regionale netwerken

- Rendement maatregelen voor wilde bestuivers 

- Gezamenlijk leren
- Vertrouwen
- Benutten van meekoppelkansen
- Goede voorbeelden maken

# Er gebeurt veel, maar niet altijd samen

---

## Hoe vindt je initiatieven in de buurt?

- kaart nederland zoemt
- Kaart kennisimpuls Bestuivers (in voorbereiding)



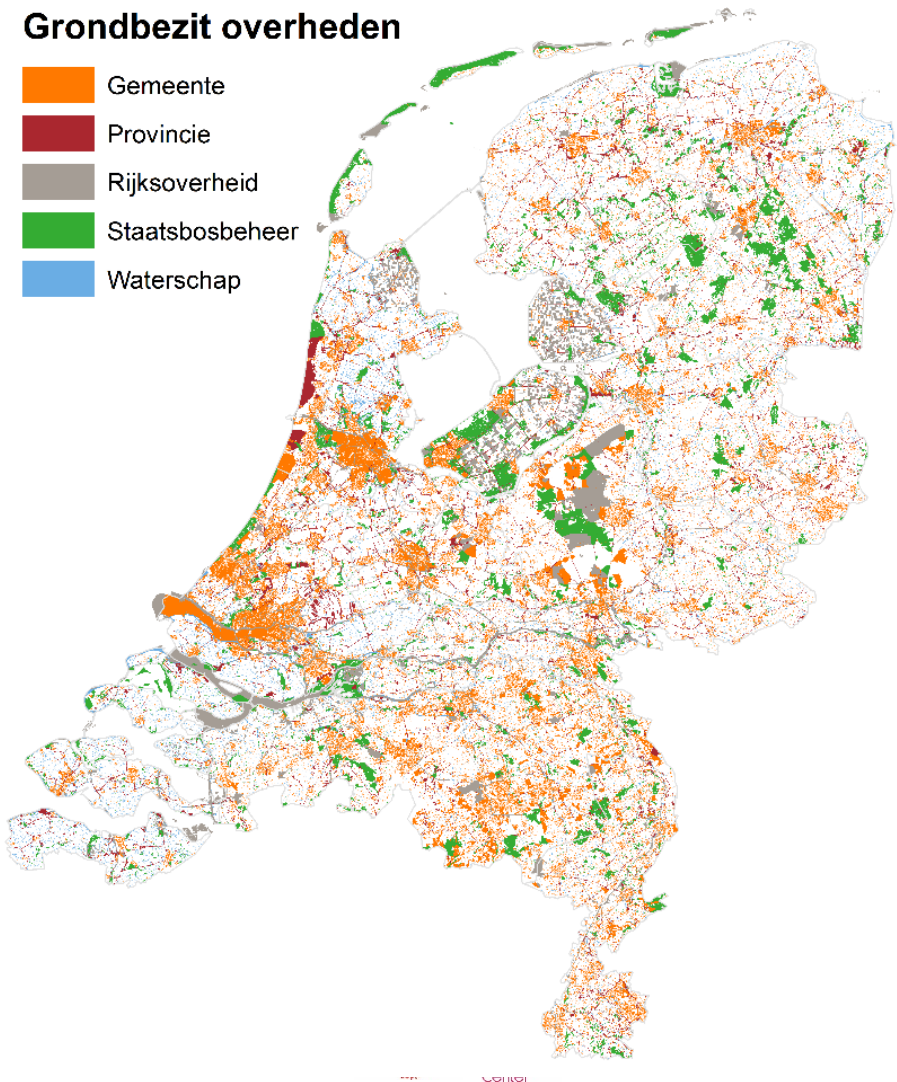
= Meer rendement

# Overheden kunnen heel betekenen

Zorg voor mix van partijen:

overheden, bedrijven,  
particuliere initiatieven,  
kennispartijen

Om gezamenlijke ambities  
om te kunnen zetten  
in praktisch uitvoerbare  
maatregelen en projecten



# Een sociaal netwerk ontstaat niet vanzelf

Wat helpt:

- Een betaalde coördinator
- Coördinatie als taak bij een persoon neer te leggen
- Veel passie en doorzettingsvermogen bij initiatiefnemers

# Leren in een netwerk

## Expliciete kennis:

- Gegevens & modellen
- Handboeken

## Impliciete kennis:

- Praktijk
- Gewoonte
- Sociaal kapitaal

# Vertrouwen opbouwen

Sociaal kapitaal: vertrouwen tussen partijen en mensen zodat ze willen samenwerken

Ontstaat door:

- veel persoonlijk contact binnen netwerken
- Inzicht in elkaar belangen en motieven
- gezamenlijk formuleren van ambities





# Benut meekoppelkansen



→ Verbind het bijenlandschap aan andere ambities



Waterbeheer,  
waterkwaliteit



Educatie



Recreatie



Leven in een  
veilig milieu



Sport en  
gezondheid



Cultuurhistorie

# Samenwerken in netwerken in de hele keten nodig



**WILLEN**

Waardering  
Wensen  
Begrip

Ambitie  
Beheerplan  
Visie  
Bestek  
Beleidsplan

Maatschappelijk  
Verantwoord ondernemen  
Milieuvriendelijk werken  
Meer eer van je werk



**KUNNEN**

**De keten zo sterk als de zwakste schakel**

# Wat kunnen Waterschappen doen?

- Eigen netwerk van regionale actoren aanspreken
- Oppakken in rol van gebiedsbeheerder
- Bouwsteen: Verbindend landschap
- Meenemen in ecologische doelen
- Meekoppelen met andere doelen
- monitoring

Bedankt!



[Kennisimpulsbestuivers.nl](http://Kennisimpulsbestuivers.nl)

[Bijenlandschap.nl](http://Bijenlandschap.nl)

[Sabine.vanrooij@wur.nl](mailto:Sabine.vanrooij@wur.nl)