



Ministerie van Landbouw,
Natuur en Voedselkwaliteit



Waterkwaliteit en het 6^e Nitraat Actieprogramma

Eke Buis

Ministerie van Landbouw,
Natuur en Voedselkwaliteit

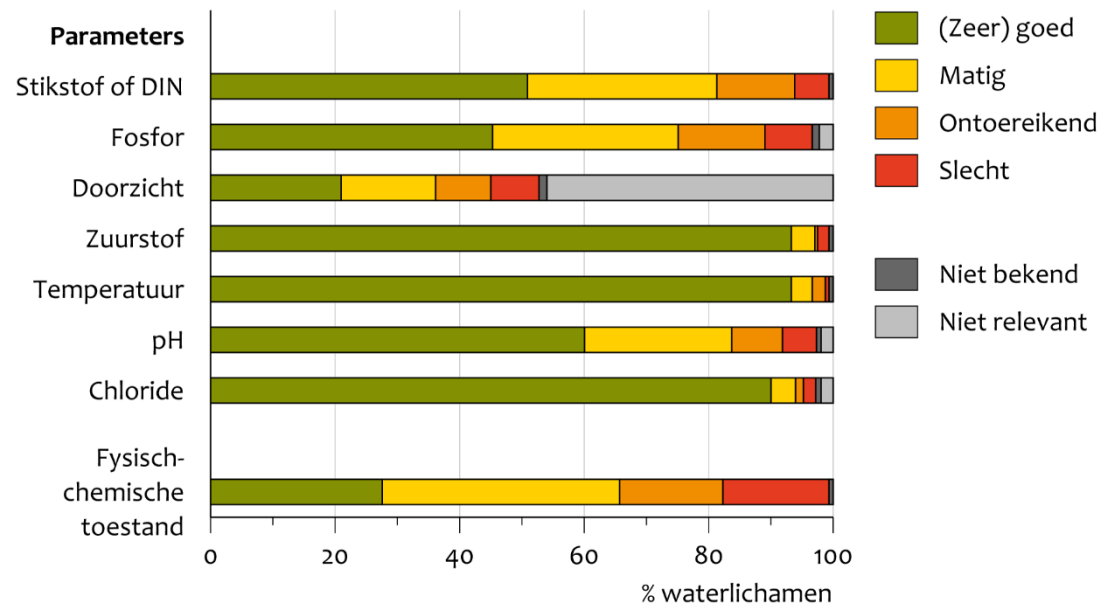


Waterkwaliteit



Waterkwaliteit van oppervlaktewater (KRW)

Fysisch-chemische kwaliteit van oppervlaktewater volgens Kaderrichtlijn Water, 2015



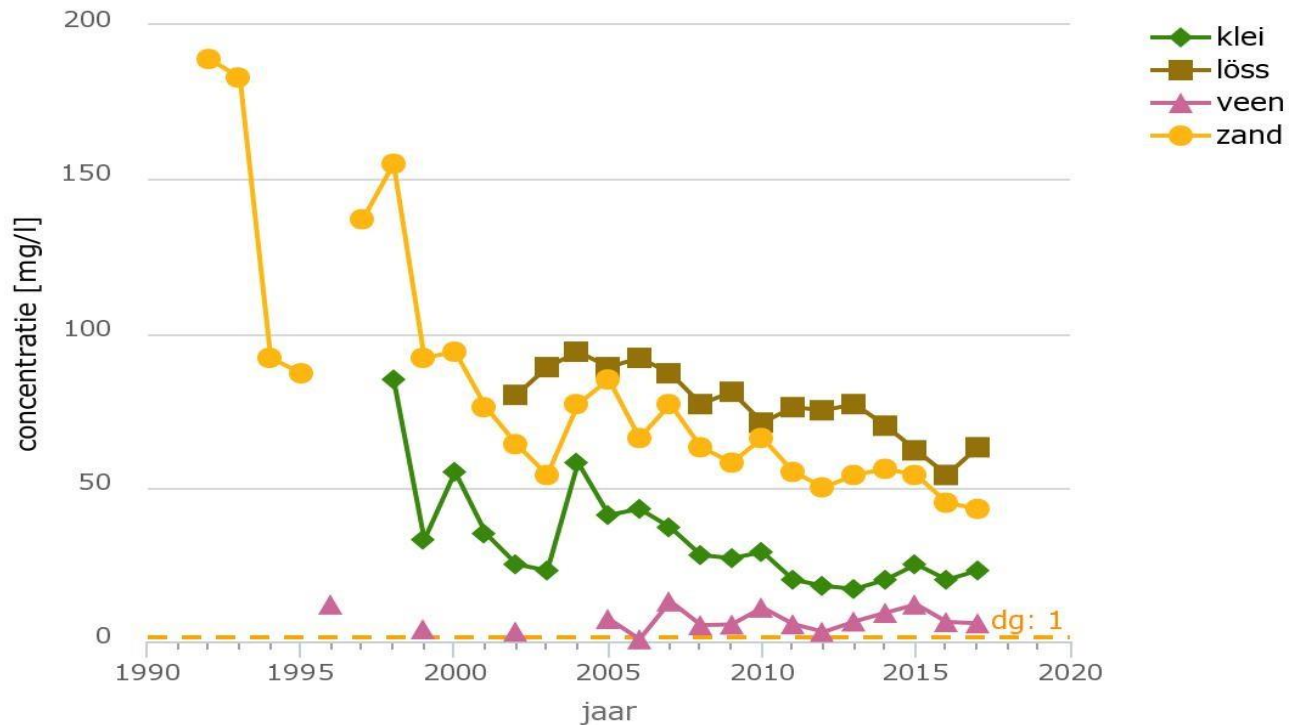
Bron: IHW (Waterschappen, RWS); bewerkt door PBL.

Bron: IHW (Waterschappen, RWS); bewerking PBL.

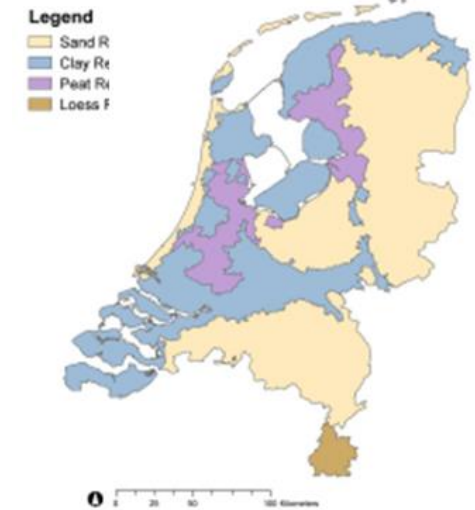
PBL/nov15
www.clo.nl/nl025215

Nitraat in grondwater onder landbouwbedrijven (LMM)

Nitraat (NO₃) in uitspoelingswater | alle

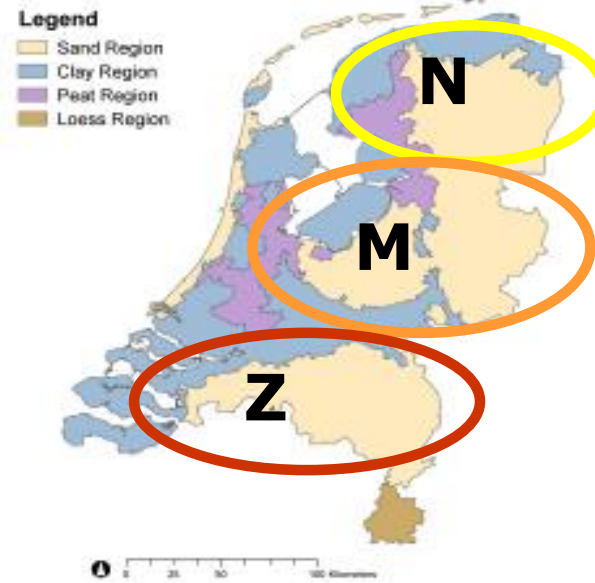
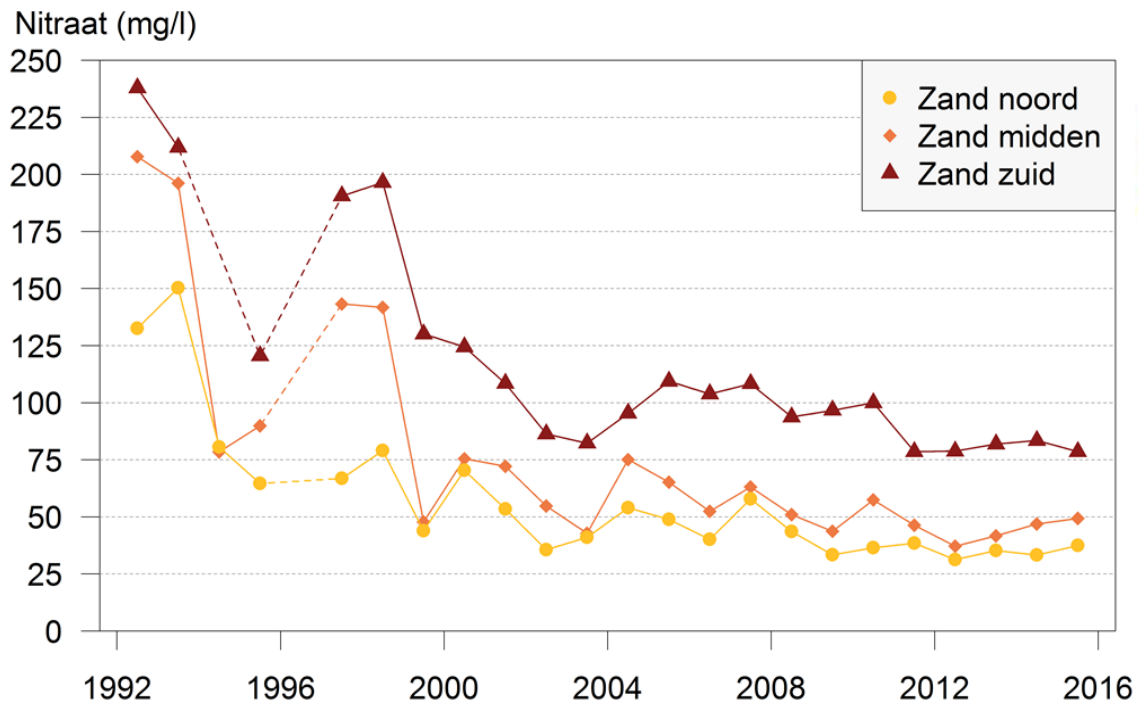


rivm.nl/lmm - Versie: 10-Jul-2019



- De nitraatconcentratie is sterk gedaald sinds begin metingen, maar laatste jaren gestabiliseerd
- Nitraatconcentraties nemen toe door droogte in 2018
- Grondsoort van groot belang voor nitraatconcentratie

Nitraatconcentraties in de verschillende zandregio's (LMM)



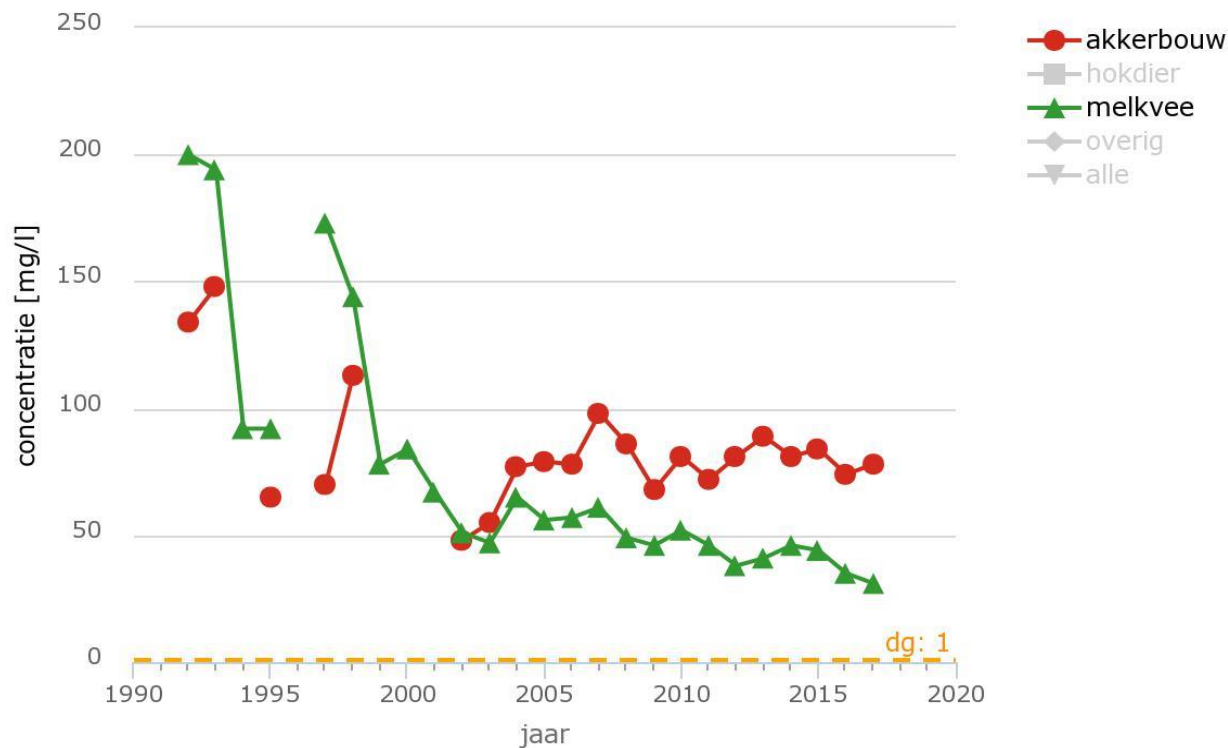
- Ook binnen zandregio duidelijke verschillen
- Hoogste nitraatconcentratie in Zand zuid
- Dit komt o.a. door meer uitspoelingsgevoelige gronden en gewassen

Nitraatconcentraties (als NO_3 in mg per liter) in het water dat uitspoelt uit de wortelzone op landbouwbedrijven voor de drie zandgebieden in de periode 1992-2015. Jaargemiddelden van gemeten concentraties (Fraters et al., 2016). Bron: *Effecten van het mestbeleid op landbouw en milieu (Evaluatie Meststoffenwet 2016)*, figuur 29



Nitraatconcentratie in zandregio per bedrijfstype (LMM)

Nitraat (NO₃) in uitspoelingswater | zand | zomer



rivm.nl/lmm - Versie: 10-Jul-2019

- Akkerbouw komt de laatste jaren het hoogste uit qua nitraatconcentratie
- Op melkveebedrijven is de nitraatconcentratie lager
- Onder vollegrondsgroenten is nitraatconcentratie vaak nog hoger



6^e Actieprogramma Nitraatrichtlijn



Europese Nitraatrichtlijn (uit 1991)

- Doel: waterverontreiniging door nutriënten uit agrarische bronnen verminderen in grondwater en oppervlaktewater
- Er mag geen verslechtering van de waterkwaliteit plaatsvinden
- Elke vier jaar nationaal actieprogramma – nu 6^e AP
- Aanwijzing kwetsbare zone – in Nederland het hele oppervlak

Opnemen in Actieprogramma

- Goede landbouwpraktijk als basis
- Stelsel van gebruiksnormen en – voorschriften
- Eventuele noodzakelijke aanvullende maatregelen om doelen te bereiken
- Uitvoeren van een monitoringsprogramma



Het 6^e Actieprogramma bestaat uit:

- Gebruiksnormen: stikstof & fosfaat
- Gebruiksvoorschriften: o.a. rijenbemesting mais, vanggewas aardappels, uitrijperiode op bouwland
- Bedrijfsspecifieke en gebiedsspecifieke maatregelen: o.a. drinkwaterbeschermingsgebieden & uitspoelingsgevoelige teelten
- Kennisontwikkeling & verspreiding, communicatie en voorlichting
- Aanvullende maatregelen in het kader van verantwoorde productie en afzet mest





Veranderingen per 1 januari 2020

- Herziening fosfaatgebruiksnormen:
 - Verfijning klassen
 - Wijziging gebruiksruijnte (+0,9 miljoen kg P2O5 voor akkerbouw)
 - Hogere fosfaatgebruiksnorm (+ 5 kg) in fosfaatklasse 'hoog' bij toepassing van organischestofrijke meststoffen die het organische stofgehalte verbeteren
- Intrekken equivalente maatregel opbrengstafhankelijke fosfaatgebruiksnorm voor klasse neutraal en klasse laag

Fosfaatklasse	Pw-getal	Fosfaatgebruiks norm 2019	Fosfaatgebruiks norm 2020
Fosfaatarm/- fixerend (Arm)	< 25	120	120
Laag	25 - 35	75	80
Neutraal	36 - 45	60	70
Ruim	46 - 55	60	60
Hoog	> 55	50	40



Herziening stelsel stikstof gebruiksnormen gedurende 2020

- Het huidige stelsel van stikstof gebruiksnormen wordt door CDM geëvalueerd, waarbij gekeken wordt naar verandering opbrengsten, nutriëntengehalten en werkingcoëfficiënten
 - Nu eerst een verkenning
 - Afhankelijk uitkomsten Herbezinning Mestbeleid een uitgewerkt advies
- Binnenkort rond het CDM een onderzoek af naar de relatie tussen de opbrengsten en hoogte van gebruiksnormen



Veranderingen per 1 januari 2021: gebruiksnormen

- Verlagen stikstofgebruiksnorm voor maïs na scheuren grasland op zand en löss (65 kg N/ha/jr)
- Invoeren gecombineerde indicator fosfaattoestand bodem P-CaCl₂ (direct beschikbaar) en P-Al (op termijn beschikbaar)
- Herziening protocol monstername voor bepaling fosfaattoestand

Indeling klassen P-CaCl ₂ , mg P/kg	Fosfaatgebruiksnormen (kg P ₂ O ₅ /ha) bouwland				
	Indeling klassen P-AL-getal, mg P ₂ O ₅ /100 g				
	<21	21-30	31-45	46-55	>55
<0,8	120	120	120	80	80
0,8-1,4	120	120	120	80	70
1,5-2,4	120	120	80	70	60
2,5-3,4	120	80	70	60	40
>3,4	80	80	70	60	40



Gecombineerde indicator

Indeling klassen P-CaCl ₂ , mg P/kg	Indeling klassen P-AL-getal, mg P ₂ O ₅ /100 g					Totaal
	<21	21-30	31-45	46-55	>55	
<0,8	1,3	1,3	1,5	0,9	1,9	6,9
0,8-1,4	1,2	1,1	1,3	0,8	1,7	6,1
1,5-2,4	3,4	3,7	4,4	2,7	5,4	19,6
2,5-3,4	3,2	4,2	4,9	2,8	4,8	19,9
>3,4	6,1	8,6	11,1	6,5	15,3	47,6
Totaal	15,2	18,9	23,2	13,7	29,1	100,1

Fosfaatklasse	Relatieve percentage areaal
Arm	18
Laag	27
Neutraal	20
Ruim	15
Hoog	20

Relatief percentage areaal op bouwland.
Bron: CDM-advies (2019)
Fosfaatplaatsingsruimte bij gecombineerde indicator fosfaattoestand

- Deze invulling van de gecombineerde indicator zorgt voor zo minimaal mogelijke wijzigingen in nationale fosfaatgebruiksruimte
- Op bedrijfsniveau kan dit wel tot wijzigingen leiden
- Relatief veel areaal valt in klasse arm en laag en heeft een hogere fosfaatgebruiksnorm -> op percelen op de bovengrens van klasse "laag" kan dit leiden tot fluctuaties in klasse tussen jaren



Veranderingen per 1 januari 2021: gebruiksvoorschriften

- Verplichte rijenbemesting in maïs op zand en löss
- Intrekken equivalente maatregel rijenbemesting in maïs
- Verplicht vanggewas uiterlijk op 31/10 na consumptie- en fabrieksaardappelen op zuidelijk zand- en löss indien geen groenbemester is ingezaaid voor 16/09
- Voorkomen afspoeling in ruggenteelten op zand en löss





Vooruitblik

- De komende twee jaar worden de laatste maatregelen vanuit het 6^e Actieprogramma ingevoerd
- Afgelopen jaar is gewerkt aan de herbezinning mestbeleid, eerste kwartaal 2020 worden de contouren gepresenteerd.
- Ook worden de voorbereidingen voor de uitwerking van het 7^e Actieprogramma ingezet in 2020